

SKOLENS VÆRDIER OG VISION

På Hanebjerg Skole har vi tre grundlæggende værdier for samværet og samarbejdet med hinanden:

- Vi danner for livet
- Fællesskabet er et fælles anliggende
- Vi vil være fagligt ambitiøse og nysgerrige

Med udgangspunkt i vores værdier og praksis møder vi hinanden med en anerkendende og høflig tilgang. I anerkendelsen ligger der respekten for det andet menneske og dets perspektiver og udsagn.

Vores vision for skolen italesætter vi på følgende måde:

”Hanebjerg Skole vil som folkets skole, og med en særlig vigtig rolle i samfundet, danne, uddanne og udvikle unge mennesker til aktiv deltagelse, medansvar, rettigheder og pligter i et samfund med frihed og folkestyre.

Vores kerneopgave er at skabe de bedst mulige dannelsesbetingelser for fællesskabet og det enkelte menneske i et dialogisk, relationelt tæt og tillidsfuldt forhold både i undervisnings- og fritidsdelen.

BELIGGENHED

Hanebjerg Skole er geografisk placeret i et smukt område i den sydlige del af Hillerød Kommune. Vores placering i det grønne er noget vi drager stor nytte af i hverdagen ved ofte at bringe undervisningen ud i naturen. På Hanebjerg er der højt til loftet og et sundt udsyn – på flere planer.

ÉN SKOLE – TRE MATRIKLER

Vi ønsker at skabe en samlende distriktsskole, der præges af virkelyst og anderkendende sociale fællesskaber, hvor det enkelte lille menneske bliver alsidigt og fagligt dannet – og oplever lyst og får mod til at dygtiggøre sig socialt, personligt og fagligt. Dette praktiseres gennem tydelige rammer og normer, hvor alle gennem flid, pligt, ordentlighed og selvdisciplin skal og vil føle sig velkomne med alderssvarende ansvar for det brede fællesskab og for sig selv.

Hanebjerg Skole består af tre afdelinger

Gørløse Afdeling er en et-sporet skole med plads til elever fra 0. - 6. klassetrin.

Uvelse Afdeling er ligeledes en 1-sporet skole og har plads til elever fra 0. - 6. klasse.

Brødeskov Afdeling har mellem et til tre spor fordelt på 0. - 9. klasse. Vi lægger stor vægt at være én fælles skole med fælles værdier og tydelig rød tråd i arbejdet med dannelsen, trivsel samt undervisningens indhold og mål.

FÆLLES UDSKOLING OG DE GODE OVERGANGE

Udskolingsafdelingen på Hanebjerg Skole er den naturlige overbygning på mellemtrinnet. Det er her, vi samler trådene og bygger videre på alt det, eleverne allerede har lært. Udskoling har til huse i deres helt egen tilbygning med plads til ni klasser og dermed to-tre spor på 7.-9. klasse. Udskoling er beliggende på Brødeskov Afdeling, men samler elever fra skolens tre afdelinger Uvelse, Gørløse og Brødeskov. Der er stor opbakning til den fælles udskoling fra forældre og elever. Lærerne i udskoling har særligt fokus på det forhold, at eleverne i udskoling er samlet fra tre afdelinger – eksempelvis inden sammenlægningen ved introforløb i 6. klasse som forberedelse til 7. klasse, gallafest, overleveringsmøder, introtur i 7. klasse og i A-uger.

Lejrskole og introtur

På Hanebjerg Skole har vi tradition for at tage eleverne med på introtur på 7. årgang. Denne turs fokus er at ryste de nye udskolingsklasser sammen samt understøtte det sociale aspekt i klasserne. Turen er altid udendørs og planlagt med et aktivt, legende og samarbejdende indhold.

På 9. årgang tager vi vores elever med på lejrskole. Vores sigte er, at eleverne er sammen i anderledes omgivelser, at de styrkes socialt samt får fælles oplevelser og læring omkring kultur, natur og historie. Dette, har vores erfaring vist os, kan geografisk foregå, hvor det skal være – også i Danmark. Vi har haft mange fantastiske ture til Bornholm, hvor eleverne er kommet glade og styrkede hjem som individer og i fællesskabet. Turen koster ikke noget, udover 100 kr. pr dag til sparede hjemmeforbrug – madpenge. Turen betales af skolens budget samt via elevaktiviteter, som muliggør indsamling af penge i fællesskab.

FYSISKE RAMMER

På Hanebjerg Skole vægter vi det indendørs læringsmæssige og æstetiske miljø højt. Vi mener, at det har stor betydning for den faglige dannelse og trivsel, hvilke omgivelser man er i. Vi har gode faglokaler med god plads og mulighed for eksperimenterende undervisning og faglig fordybelse. I vores fællesområder har vi lærings- og pauserum med plads til både fælles samvær, gruppearbejde og leg.

ELEVINDDRAGELSE

Vi vægter elevinddragelse højt, og i den forbindelse arbejder vi seriøst med elevrådet. Ud over at blive taget med på råd ved indretning og udarbejdelse af retningslinjer og samværsregler igangsætter elevrådet egne initiativer og kampagner. Det kan eks. være i forbindelse med klimatiltag, genbrug, fester, værdiarbejde, indkøb, trivselsarbejde og trivselspatruljer samt fordeling af udearealer.

TÆT FORÆLDRESAMARBEJDE

Lærerne og skolen anser det for både væsentligt og værdifuldt, at der eksisterer et tæt og aktivt skole-hjemsamarbejde. At danne og uddanne vores elever er en fælles opgave, som altid løftes bedst i et velfungerende og deltagende samarbejde mellem skole og hjem.

På Hanebjerg Skole har vi traditionelle skole-hjem-samtaler i efteråret. Her tager dialogen mellem forældre, elev, lærere og pædagoger udgangspunkt i årets opstart, elevens trivsel, deltagelse i fællesskabet samt faglige udvikling.

Hvert forår inviterer lærerne og eleverne ind til kulturcafe, som kan bestå af eksempelvis udstillinger af udvalgte opgaver fra skoleåret, fremvisning af idrætsorienterede øvelser, oplæg fra elever, fælles sang mm.

SKOLEBESTYRELSEN OG KONTAKTFORÆLDRE

En velfungerende lokal folkeskole kræver en engageret skolebestyrelse, der er bredt sammensat af forældre fra alle vores unikke lokalmiljøer. At deltage aktivt i samarbejde med skolens ledelse om at udvikle og danne vores fælles børn forudsætter et bredt syn på skolens behov, men også evne til at zoomer ind på gode lokale løsninger. Vi ønsker en skolebestyrelse sammensat med mange forskellige faglige kompetencer, der kan bidrage til at klæde politikerne ordentlig på med henblik på at kvalificere deres beslutninger om et fælles skolevæsen. Dette sker gennem mødeaktivitet, hørings svar og dialogmøder med politikerne.

PÆDAGOGER I SKOLEN OG HFO (HILLERØD FRITIDSORDNING)

Vi tror på, at flere fagligheder i et rum er med til at udvikle den brede dannelse i større grad hos den enkelte. Pædagoger og lærere er faste teammakere i indskoling og i udvalgte klasser på mellemtrinnet. Vi kan noget hver for sig, men meget mere sammen. Disse fagligheder bringer vi i spil, når vi har daglig undervisning, når vi arbejder med sociale relationer og venskaber.

TRIVSEL PÅ HANEBJERG

Hanebjerg Skole har fokus på læring, trivsel og inklusion, hvor såvel lærerteams, ledelse, vejledere, AKT-teamet og forældre er væsentlige faktorer.

For at opbygge trivselsfremmende adfærdsformer i børnefællesskaberne arbejder vi på skolen med udvalgte trivselsforløb, der i en anerkendende tilgang har fokus på respekten og forståelsen for hinandens forskelligheder.

DEN GODE UNDERVISNING

På Hanebjerg Skole mener vi, at god undervisning er kendetegnet ved, at nysgerrigheden og nærværet altid er i spil – og dette både hos elev og underviser. Der skal være plads til at eksperimentere, afprøve, fordybe sig samt samarbejde om at finde løsninger og opnå ny viden og læring. God undervisning kræver god arbejdsro, dialog og respekt for hinanden.

Lærerne arbejder i teams omkring fagene og klasserne, hvor metoder og indhold udvikles. Derudover afholdes der regelmæssige afdelingsmøder, som er med til at sikre fælles struktur og gode overgange mellem afdelingerne – i tråd med den samlede skoles målsætninger og værdier.

På Hanebjerg Skole arbejdes der med en meget høj grad af faglighed og i udskolingen derudover med stor bevidsthed hen imod afgangseksamen.

Kontaktforældre – roller og opgaver

Velkommen i rollen som Kontaktforældre!

Det er et særligt vigtigt hverv, når du som forældre bakker klassens fællesskab op med gode vigtige sociale arrangementer efter skoletid.

Der er ikke en færdig opskrift på at være Kontaktforældre, men opgaven har fokus på at skabe trivsel i klassen gennem arrangementer for eleverne og fællesskabet – herunder understøttelse af, og opbakning til, de aktiviteter og initiativer som klasseteamet tager.

Man kan eksempelvis arrangere klassesure, fælles fødselsdage, Allehelgens- og Fastelavnsaftener og man kan låne skolens lokaler til dette.

Kontaktforældrene arbejder primært på forældremøderne og koordinerer via Aula.

Sæt klasseteamet cc på, så alle er orienteret om aktiviteter og dermed kan støtte op i skolen om de vigtige sociale tiltag for klassen, som I laver.

Klasseteamet har desuden mulighed for at forespørge om forældredeltagelse på ture og særlige aktiviteter. Dette gøres i god tid.

Vi glæder os til at se jer på Hanebjerg Skole!

De bedste hilsner fra personalet, skolebestyrelsen og skolens ledelse

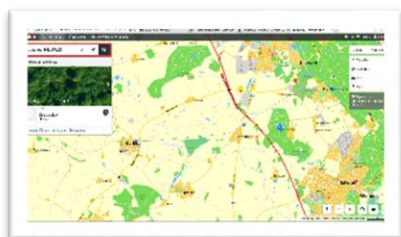
KONTAKTINFO:



Hanebjerg Skole

Tlf.: 72 32 75 00 (hovednummer)

E-mail: hanebjergskole@hillerod.dk



Afdeling Brødskov: Brødskovvej 39, 3400 Hillerød

Afdeling Gørløse: Strøvej 107, 3330 Gørløse

Afdeling Uvelse: Uvelse Byvej 3, 3550 Slangerup



AULA:

<https://hanebjergskole.aula.dk/>



<https://www.facebook.com/Hanebjergskole/>